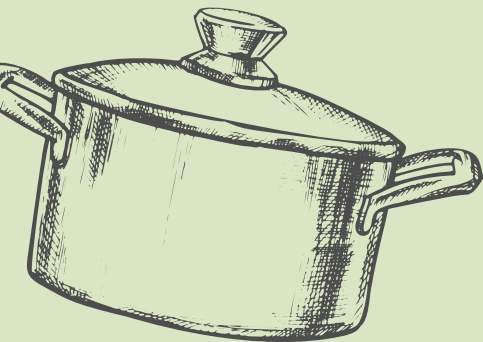


WINTER- WÄRME

am 27. November
In Karsten's Esszimmer



FELDSALAT AN KARTOFFELMARINADE

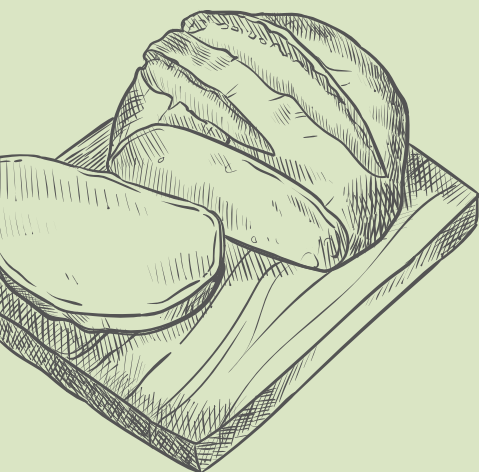
Speck vom Glanrind
Sellerie-Apfelkonfit
Meerrettichschaum
Nussbrot frisch aus dem Ofen

WILDRAGOUT

Preiselbeer-Quittensauce
Haselnusspätzle
Wirsing auf zweierlei Art

KARAMELLISIERTE BIRNENTARTE

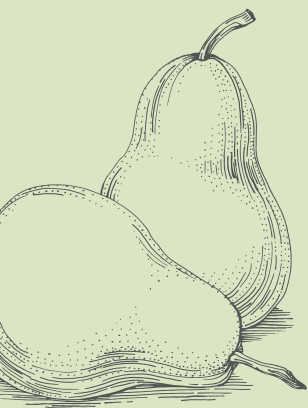
Süßweinschaum
Walnusseis



Menü

CARPACCIO VON DREIERLEI BEETE

Balsamico-Moosbeerenlack
Kräutersalat
Meerrettichschaum
Nussbrot frisch aus dem Ofen

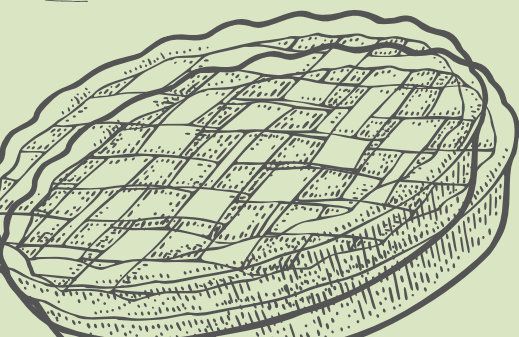


CORDON-BLEU VON DER SELLERIE

mit feinem Räuchertofu und würzigem Comté
Risotto von blauen Kartoffeln
Rosenkohlcreme

KARAMELLISIERTE BIRNENTARTE

Süßweinschaum
Walnusseis



WEINE UND WEITERE GESCHMACKVOLLE
GETRÄNKE AUF EMPFEHLUNG UND NACH WUNSCH